

P 工程案例 Project case



HZ70M 埃及



HZ60M 伊拉克



HZ60M 缅甸



HZ60M 印度尼西亚



HZ60M 蒙古



HZ80M 安哥拉



www.truemaxengg.com

移动式 混凝土搅拌站

TRUEMAX,
LEADING
PACKAGE SOLUTION
FOR YOUR
CONCRETE BUSINESS



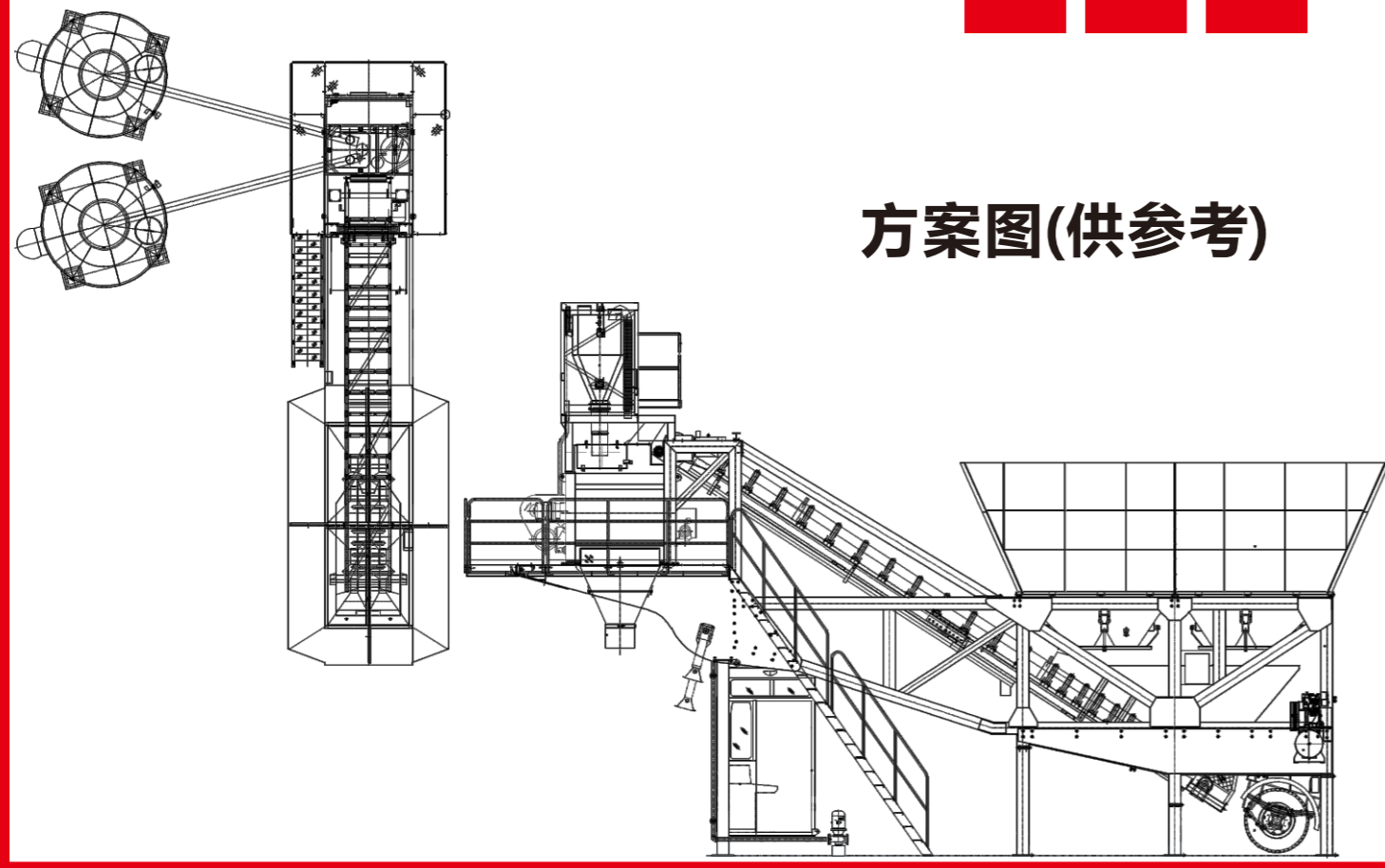
浙江信瑞重工科技有限公司
TRUEMAX GROUP LIMITED

ZHEJIANG TRUEMAX ENGINEERING CO.,LTD.
HANGZHOU TRUEMAX MACHINERY & EQUIPMENT CO.,LTD.



浙江信瑞重工科技有限公司
ZHEJIANG TRUEMAX ENGINEERING MACHINERY CO.,LTD.
地址：浙江省海宁市尖山新区杭江路12号
服务热线：400-053-8898 0573-87896198
传真：0573-87896558
网址：www.truemaxengg.com





方案图(供参考)

主要技术参数

Main Technical Specifications

	HZ60M	HZ70M	HZ80M	HZ100M
理论生产率(m³/h)	60	70	80	100
骨料仓容量(m³)	10x4	10x4	10x4	16x4
骨料上料方式	装载机	装载机	装载机	装载机
搅拌机型号	MSO1500/1000 or MEO1500/1000	MSO1750/1250	MSO2250/1500	MAO3000/2000
搅拌主机款式	双卧轴	双卧轴	双卧轴	双卧轴
骨料颗粒(碎石/卵石)(mm)	≤60/80	≤60/80	≤60/80	≤60/80
骨料称量最大值及精度(kg)	2500±2%	3125±2%	3750±2%	5000±2%
水泥称量最大值及精度(kg)	600±1%	750±1%	900±1%	1200±1%
水称量最大值及精度(kg)	300±1%	375±1%	450±1%	600±1%
外加剂称量最大值及精度(kg)	30±1%	40±1%	45±1%	60±1%
控制系统	ELETRONDATA /TRUEMAX	ELETRONDATA /TRUEMAX	ELETRONDATA /TRUEMAX	ELETRONDATA /TRUEMAX
卸料高度(mm)	3800	3800	3800	4000

** 所有型号都可根据用户实际工况定制

** 参数若有变更,恕不另行通知



关于我们

浙江信瑞重工科技有限公司总投资1688万美元,占地66.43亩,建筑总面积5万3千平方米,是琪瑞集团旗下生产基地之一。专业从事工程机械的研发、制造、销售,向全球提供各种工程机械成套设备。



▲ 便利性

独特的设计理念,为搅拌站移动提供极大的便利。



▲ 搅拌主机

选用BHS、SICOMA等品牌双卧轴搅拌主机,满足各种混凝土的搅拌,实现搅拌效率新高度。



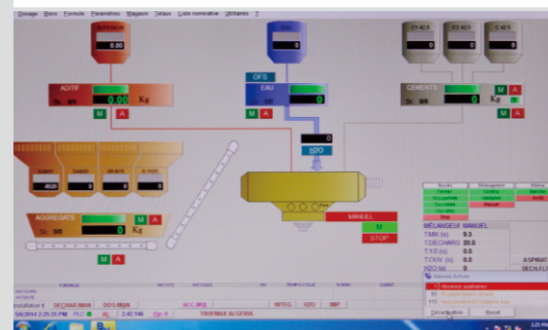
▲ 稳定性

模块化设计,整体稳定,空间宽敞,维修方便。



▲ 配置

主要电器元件、称重传感器、控制系统等采用世界一流品牌,性能稳定,准确称量。



▲ 自动化

操作简单方便,整机由电脑控制,可自动或手动操作;还可以储存和打印报告数据,为生产、调度、管理提供了极大的方便。